

COMUNE DI ADRANO

città metropolitana di Catania



Allegato

Tabelle scenario di rischio incendio di interfaccia

Allegato da abbinare, per una più efficace gestione del rischio incendio di interfaccia, al PPC Allegato F: Rischio incendio e ondate di calore e Allegato N: Rischio Incendio boschivo e di interfaccia

paragrafi	pagina
Considerazioni rischio incendio boschivo di interfaccia	2 - 4
Scenari di danno e tabelle rischi comunali rischio incendio boschivo e di interfaccia	5 - 19

DI.VAL. SRL
VIA ETTORE ROMAGNOLI 15
00141 ROMA
PEC: DI.VAL@LEGALMAIL.IT
P.IVA: 01937050662

CONSIDERAZIONI RISCHIO INCENDIO BOSCHIVO DI INTERFACCIA

AREE E TRATTI STRADALI SOGGETTI A RISCHIO

Località

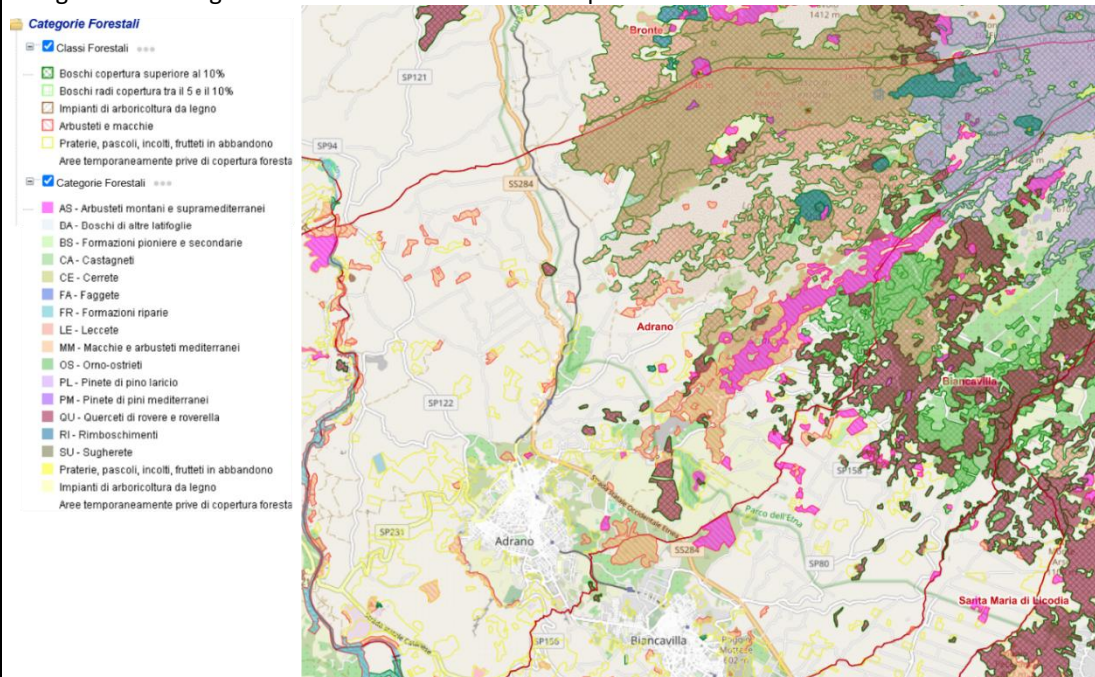
Per la diffusa presenza di case sparse il buffer che dovrebbe racchiudere l'urbanizzato e dai cui poter sviluppare l'analisi, occupa in realtà la gran parte dell'urbanizzato stesso, ed in particolare vale per l'area che va dal capoluogo al confine con Bronte e dal capoluogo a Prato Fiorito e Calcerana-Marina. Non è stato possibile quindi sviluppare un buffer dettagliato per evidenziare i livelli di rischio senza che quest'ultimo occupasse in fine tutto il territorio, rendendo impossibile la rappresentazione grafica.

Si è dovuto quindi, soprattutto per queste zone del territorio, eseguire un'analisi che tenesse in considerazione anche lo stato delle variabili non solo a contatto con il buffer dell'urbanizzato, ma anche e soprattutto all'interno dello stesso.

Il territorio sopra citato, ossia quello che va dal capoluogo a Bronte è prevalentemente ad uso agricolo ed utilizzato. Per questo e per la sistemazione della rete viaria, delle pendenze e delle vegetazione, il territorio comunale in questa zona è soggetto prevalentemente al rischio di incendio boschivo di interfaccia basso, così come per il territorio di C.da Contrasto e quello a nord ovest del capoluogo. Questo livello di rischio rimarrà tale ovviamente se applicate tutte le azioni di mitigazione strutturale del rischio incendio\incendio boschivo\incendio boschivo di interfaccia (solo a titolo di esempio: pulizia campi incolti, aratura confini dei campi, eliminazione sterpaglia, etc). Applicando le azioni di mitigazione strutturale il livello di rischio si manterrà basso, riducendo sia la probabilità di innesco sia il potenziale livello di danno.

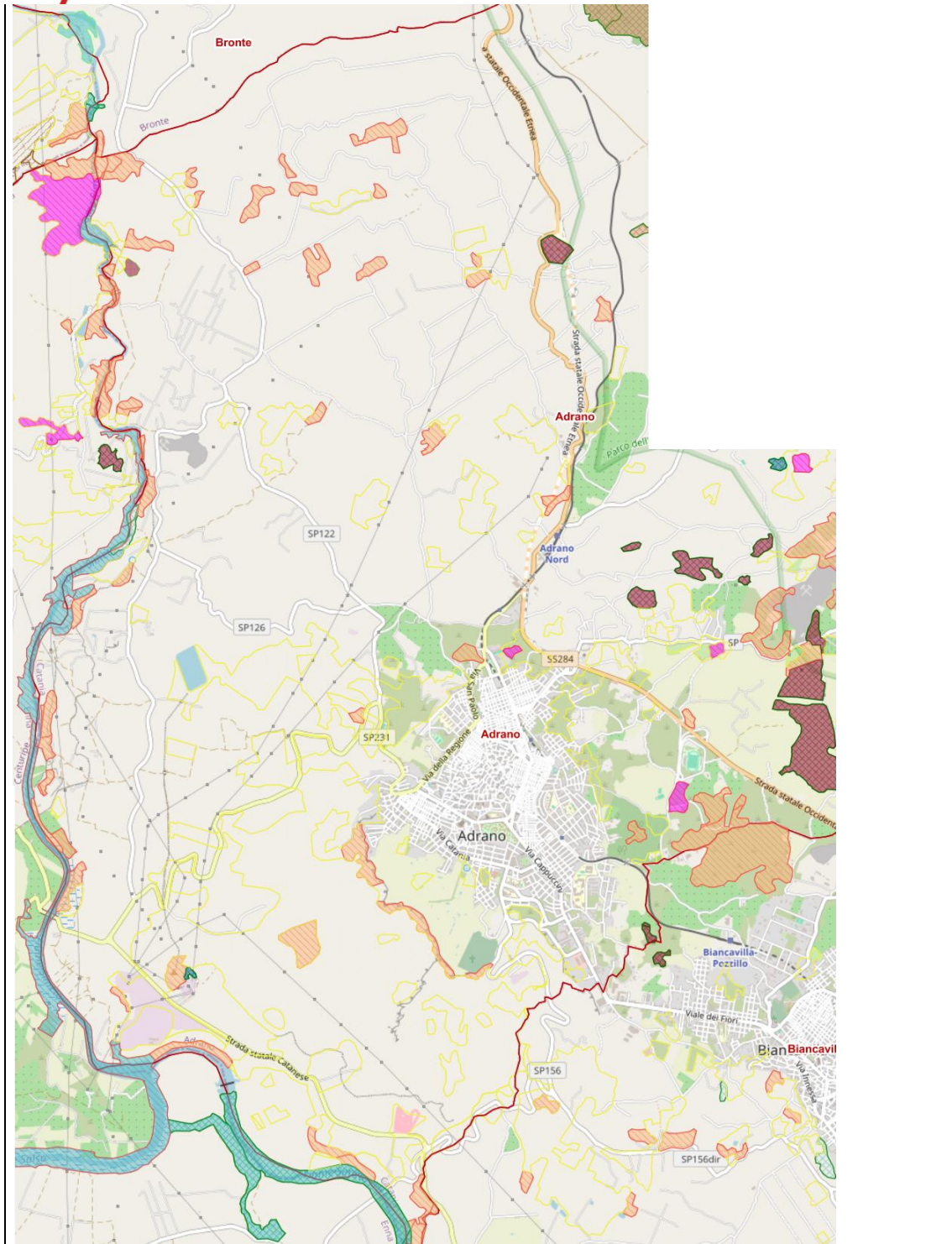
La maggior parte del territorio a nord est\est\sud est\ sud e sud ovest del capoluogo è però soggetto a rischio medio ed alto.

A seguire un dettaglio dell'uso del suolo utile ad interpretare i risultati dell'analisi



Si osserva come nell'area nord est del capoluogo, quindi da C.da Passo Zingaro,, Sacro Cuore, Colle Fiorito e Calcerana-Marina i livelli di rischi siano pressoché tutti alti per pendenze, pregressa presenza di incendi e soprattutto sia per il tipo di vegetazione, prevalentemente forme di arbusteti e compresenza di macchie e boschi, sia per la continuità orizzontale e verticale degli strati

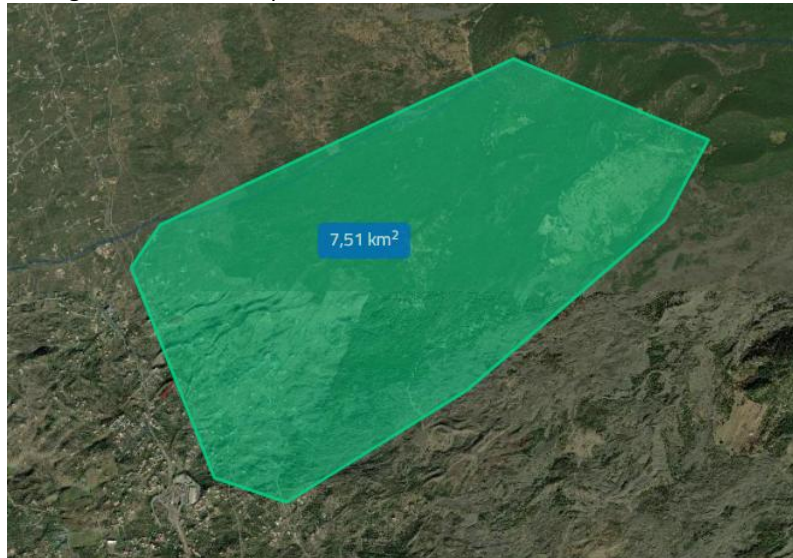
Inoltre, è da tenere in considerazione le diverse aree con vegetazione arbustiva e macchia presente nella zona di territorio che va tra la SS284 ed il confine con Centuripe che rappresentano una forte criticità relativa alla possibilità di innesco di incendi e della loro propagazione. Alcune di queste aree che si è riusciti a porre ad interfaccia con il buffer che racchiude l'urbanizzato, infatti, determinano un livello alto di rischio incendio interfaccia, tra cui la zona a sud ovest del capoluogo, quella al confine con Biancavilla vicino al Simeto, quella vicino l'area dello stadio e al ponte Saraceni e alla cava In2.



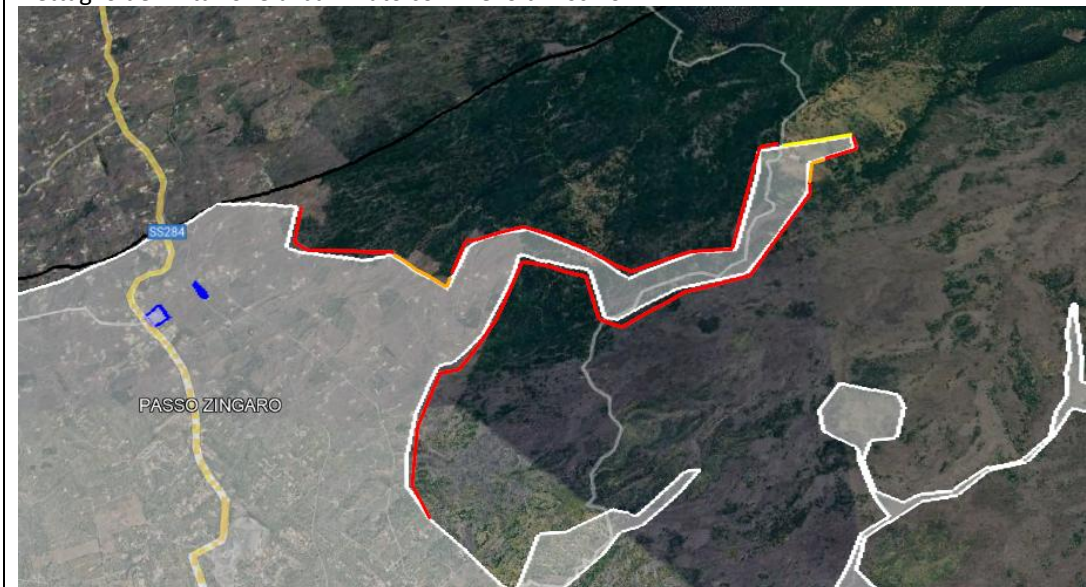
▪ TABELLE SCENARIO DI RISCHIO INCENDIO BOSCHIVO DI INTERFACCIA

ID_cartografico	IN001
Denominazione zona	C.da Passo Zingaro
Esposto*	Popolazione: 11 – Famiglie: 4 – Edifici: 4 – Imprese: 0
Esposto Ed. strategici	Non individuati
Esposto Ed. rilevanti	Non individuati
Esposto Rete viaria	Rete viaria minore
Danno atteso	basso

Dettaglio area utilizzata per il calcolo scenario



Dettaglio delimitazione urbanizzato con livello di rischio

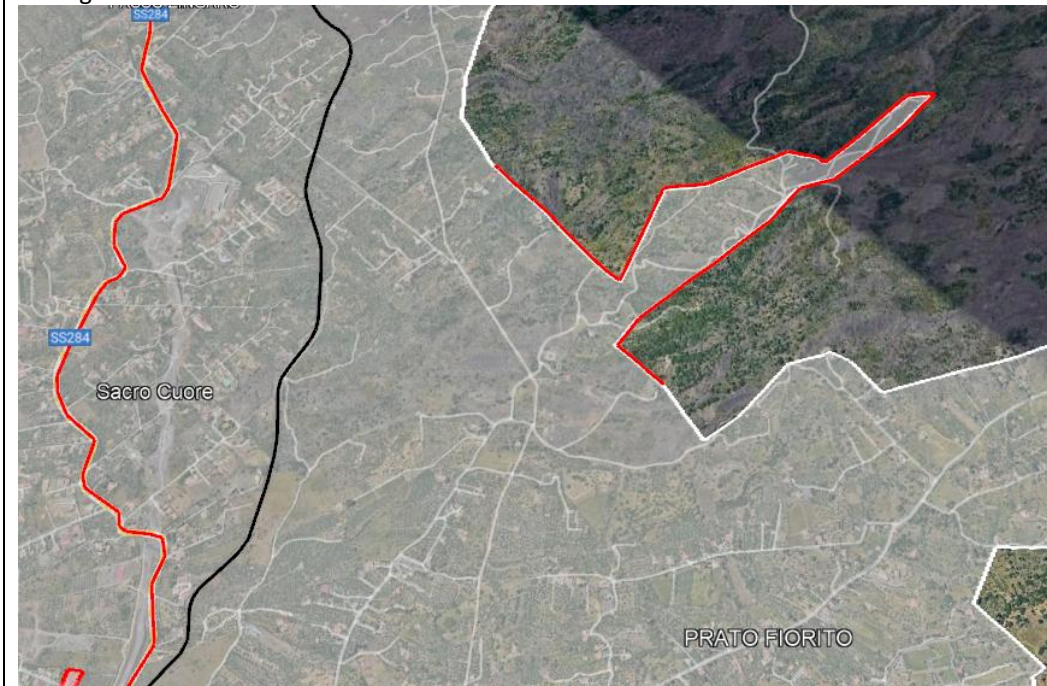


ID_cartografico	IN002
Denominazione zona	C.da Sacro Cuore
Esposto*	Popolazione: 8 – Famiglie: 3 – Edifici: 3 – Imprese: 1
Esposto Ed. strategici	Non individuati
Esposto Ed. rilevanti	Non individuati
Esposto Rete viaria	Rete viaria minore
Danno atteso	basso

Dettaglio area utilizzata per il calcolo scenario



Dettaglio delimitazione urbanizzato con livello di rischio



ID_cartografico	IN003
Denominazione zona	C.da Prato Fiorito
Esposto*	Popolazione: 173 – Famiglie: 56 – Edifici: 57 – Imprese: 2
Esposto Ed. strategici	Non individuati
Esposto Ed. rilevanti	Non individuati
Esposto Rete viaria	Rete viaria minore
Danno atteso	alto

Dettaglio area utilizzata per il calcolo scenario

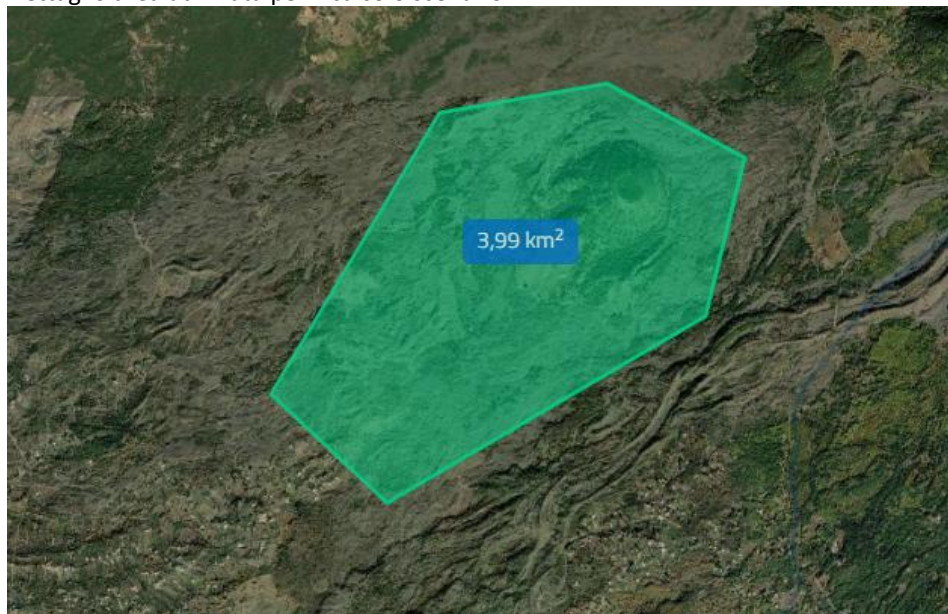


Dettaglio delimitazione urbanizzato con livello di rischio

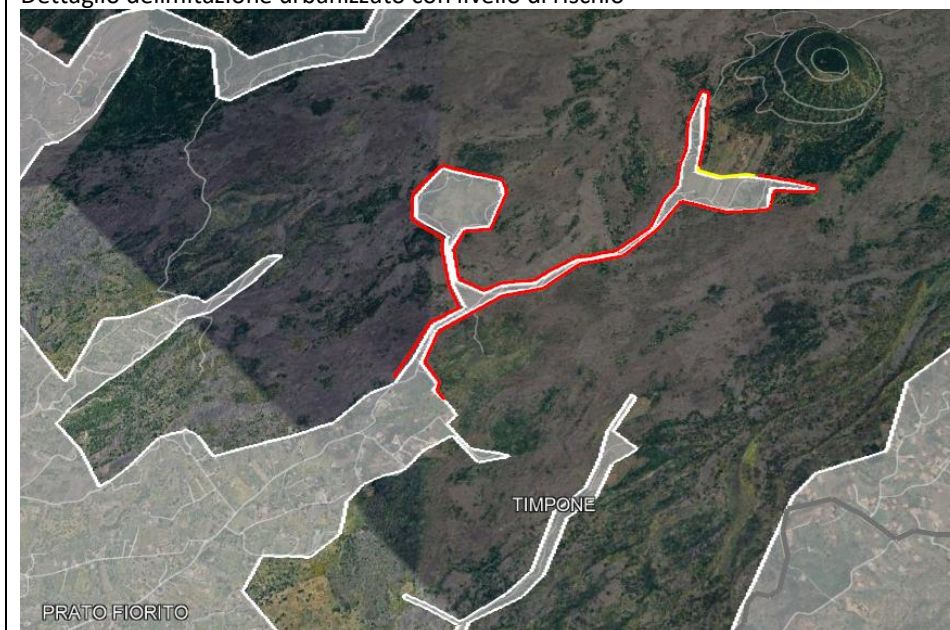


ID_cartografico	IN004
Denominazione zona	C.da Sacro Cuore
Esposto*	Popolazione: 8 – Famiglie: 4 – Edifici: 4 – Imprese: 1
Esposto Ed. strategici	Non individuati
Esposto Ed. rilevanti	Non individuati
Esposto Rete viaria	Rete viaria minore
Danno atteso	basso

Dettaglio area utilizzata per il calcolo scenario



Dettaglio delimitazione urbanizzato con livello di rischio

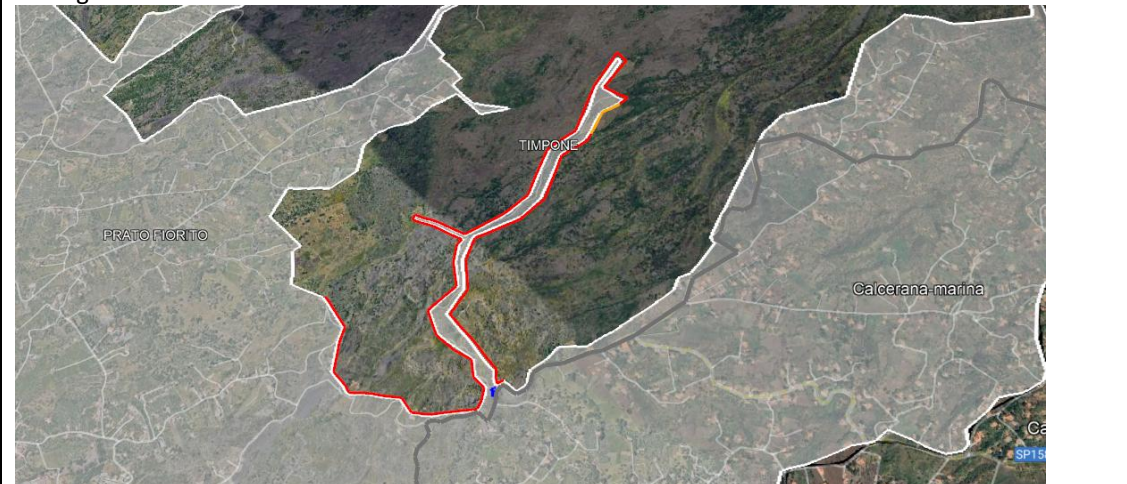


ID_cartografico	IN005
Denominazione zona	Zona Timpone
Esposto*	Popolazione: 5 – Famiglie: 3 – Edifici: 4 – Imprese: 0
Esposto Ed. strategici	Non individuati
Esposto Ed. rilevanti	In10 Ecopunto (isola ecologica) via Salita Sella Luna
Esposto Rete viaria	via Salita Sella Luna, rete viaria minore
Danno atteso	basso

Dettaglio area utilizzata per il calcolo scenario

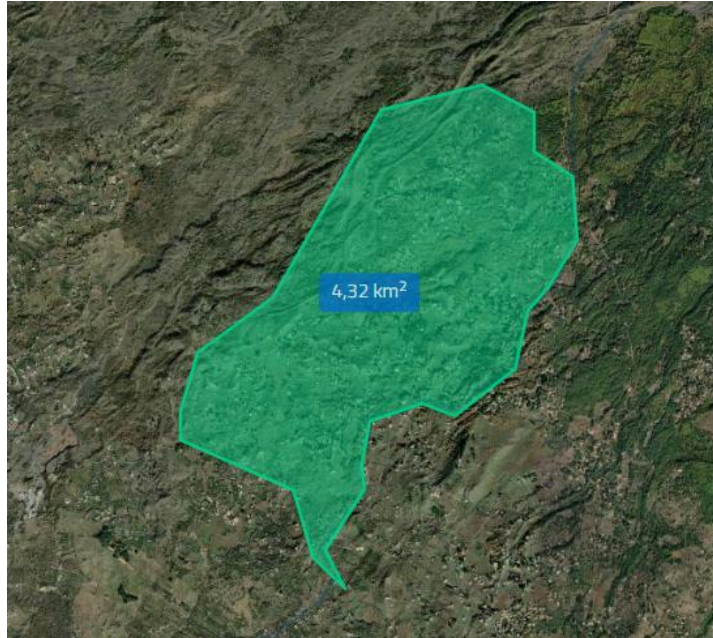


Dettaglio delimitazione urbanizzato con livello di rischio



ID_cartografico	IN006
Denominazione zona	C.da Calcerana-Marina
Esposto*	Popolazione: 48 – Famiglie: 29 – Edifici: 537 – Imprese: 1
Esposto Ed. strategici	Non individuati
Esposto Ed. rilevanti	Non individuati
Esposto Rete viaria	via Salita Sella Luna, rete viaria minore
Danno atteso	medio

Dettaglio area utilizzata per il calcolo scenario

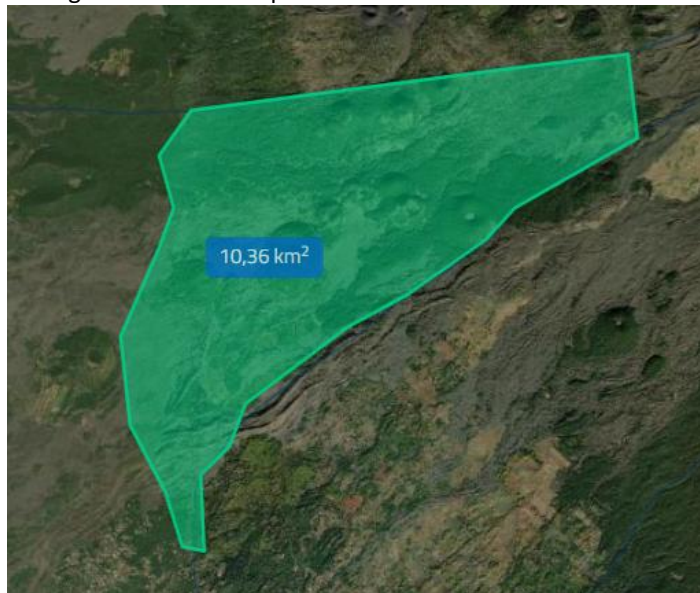


Dettaglio delimitazione urbanizzato con livello di rischio

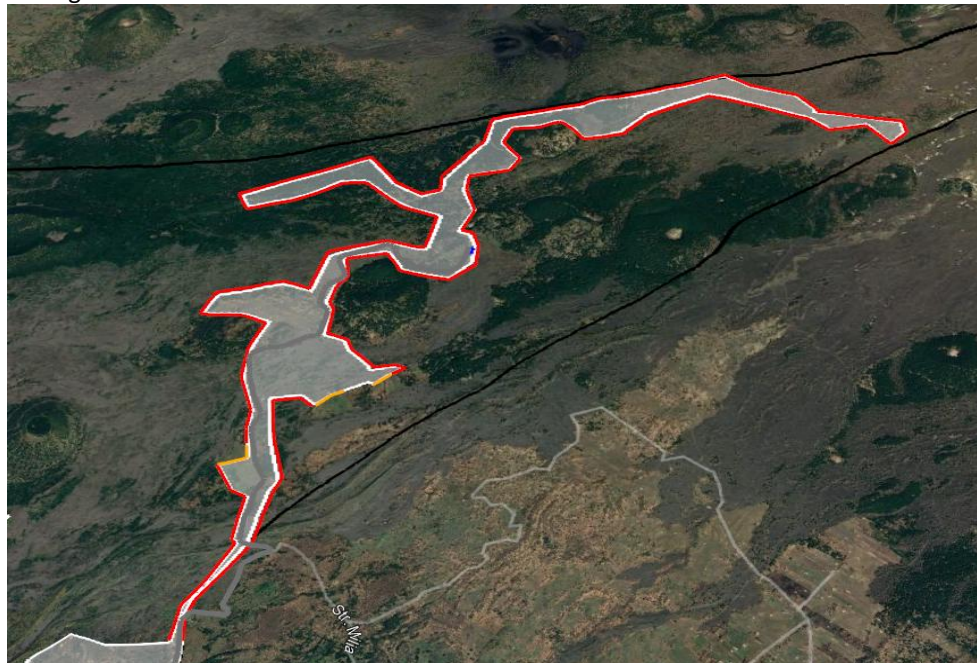


ID_cartografico	IN007
Denominazione zona	Piano Fiera
Esposto*	Popolazione: 6 – Famiglie: 4 – Edifici: 14 – Imprese: 0
Esposto Ed. strategici	Non individuati
Esposto Ed. rilevanti	Ine1 Rifugio della Galvarina 1878 mt, Ine3 Stazione Meteo DRPC, Ine4 Rifugio Zampini 1350 mt, Ine2 Slargo per rifornimento AIB Piano Fiera
Esposto Rete viaria	Strada di Bonifica Salto del Cavallo-Monte Albano, rete viaria minore
Danno atteso	Medio-alto

Dettaglio area utilizzata per il calcolo scenario

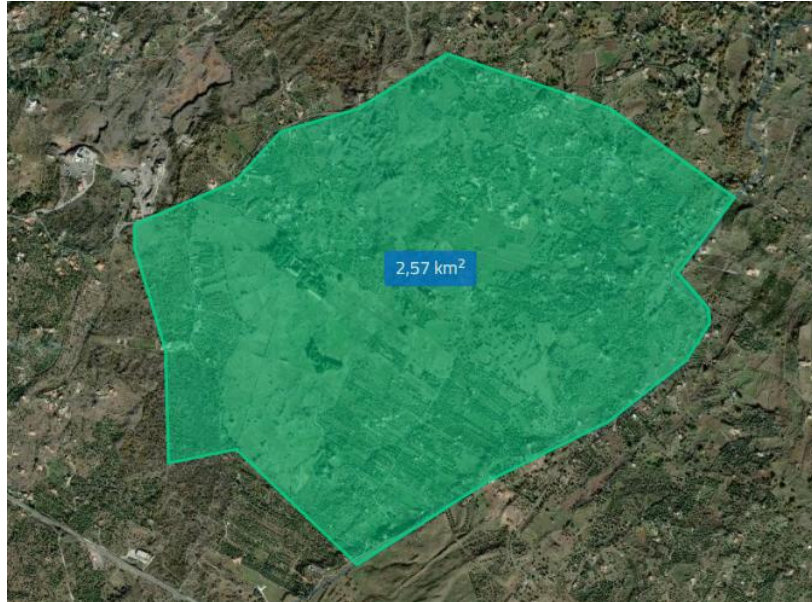


Dettaglio delimitazione urbanizzato con livello di rischio

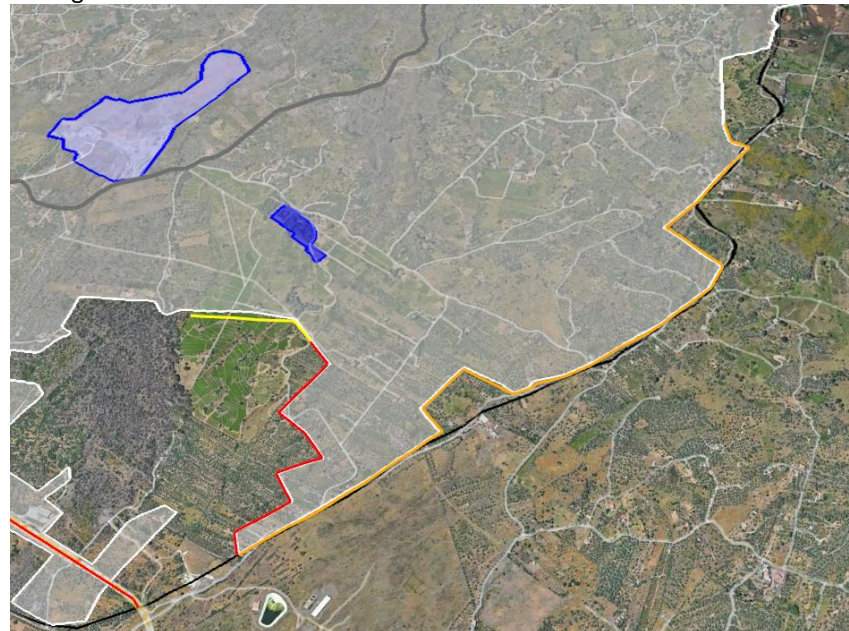


ID_cartografico	IN008
Denominazione zona	C.da Solicchiata
Esposto*	Popolazione: 6 – Famiglie: 4 – Edifici: 14 – Imprese: 0
Esposto Ed. strategici	Non individuati
Esposto Ed. rilevanti	Non individuati
Esposto Rete viaria	rete viaria minore
Danno atteso	basso

Dettaglio area utilizzata per il calcolo scenario



Dettaglio delimitazione urbanizzato con livello di rischio



ID_cartografico	IN009
Denominazione zona	Area stadio dell'Etna
Esposto*	Popolazione: 97 – Famiglie: 28 – Edifici: 28 – Imprese: 1
Esposto Ed. strategici	Stadio dell'Etna
Esposto Ed. rilevanti	In12 Area industriale logistica trasporti
Esposto Rete viaria	SS284, rete viaria minore
Danno atteso	alto

Dettaglio area utilizzata per il calcolo scenario

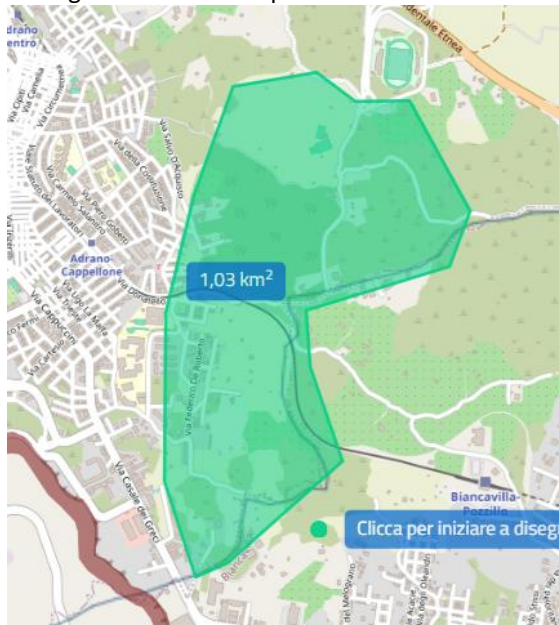


Dettaglio delimitazione urbanizzato con livello di rischio

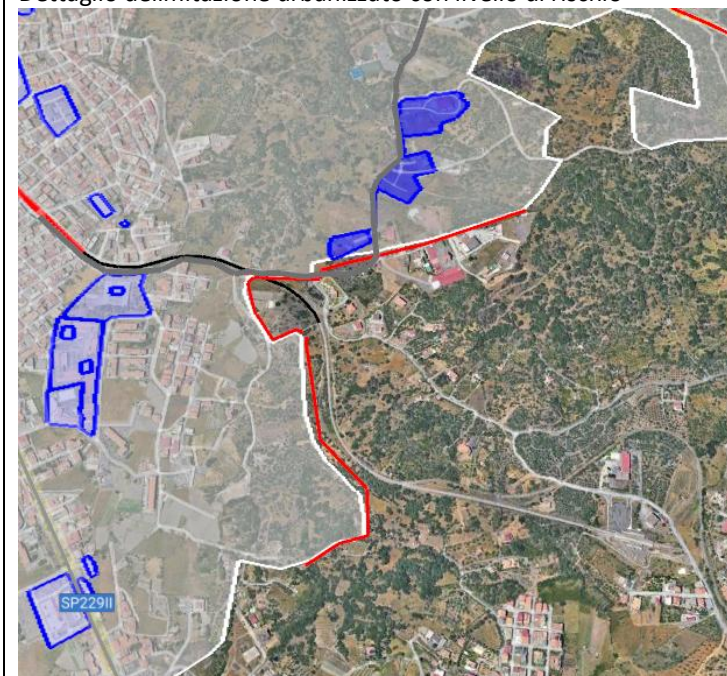


ID_cartografico	IN010
Denominazione zona	Via Pio La Torre per Stadio dell'Etna e Strada vicinale Punica
Esposto*	Popolazione: 769 – Famiglie: 243 – Edifici: 142 – Imprese: 13
Esposto Ed. strategici	Non individuati
Esposto Ed. rilevanti	In12 Area industriale logistica trasporti
Esposto Rete viaria	Via Pio La Torre per Stadio dell'Etna e Strada vicinale Punica, rete viaria minore
Danno atteso	alto

Dettaglio area utilizzata per il calcolo scenario

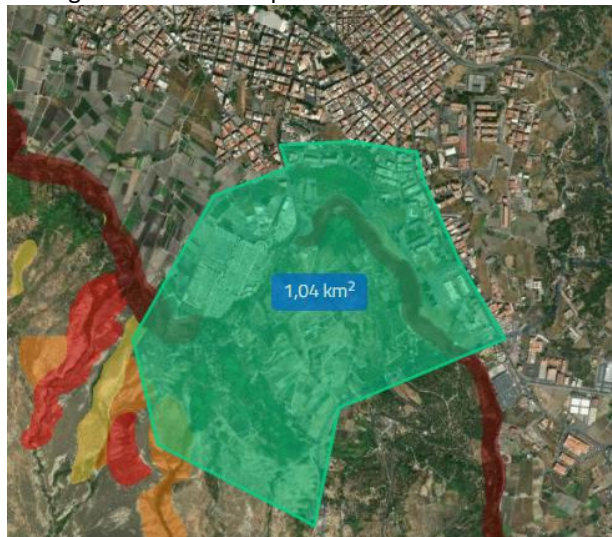


Dettaglio delimitazione urbanizzato con livello di rischio

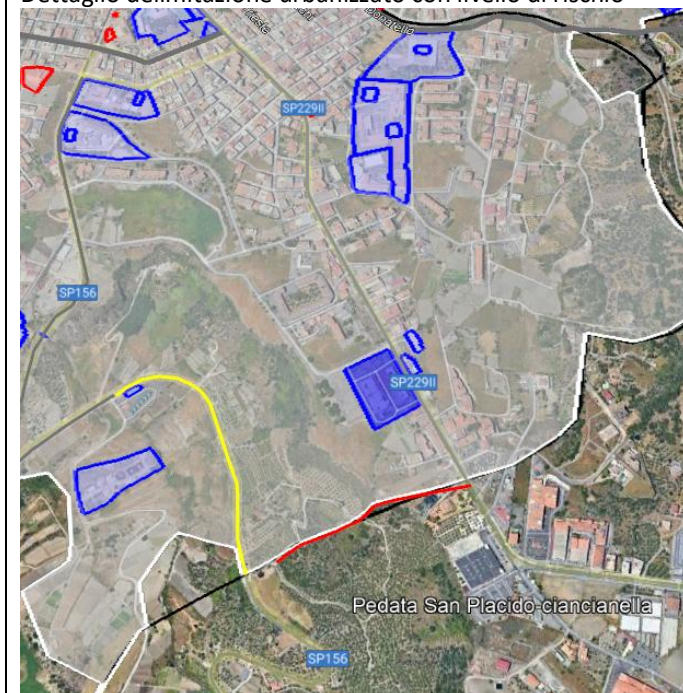


ID_cartografico	IN011
Denominazione zona	Mercato Ortofrutticolo
Esposto*	Popolazione: 1114 – Famiglie: 344 – Edifici: 110 – Imprese: 38
Esposto Ed. strategici	Non individuati
Esposto Ed. rilevanti	Cb9 Mercato Ortofrutticolo via Casale dei Greci, Ine6 Depuratore SP156, In20 Isola Ecologica SP156
Esposto Rete viaria	SP156, via Casale dei Greci, rete viaria minore
Danno atteso	alto

Dettaglio area utilizzata per il calcolo scenario



Dettaglio delimitazione urbanizzato con livello di rischio

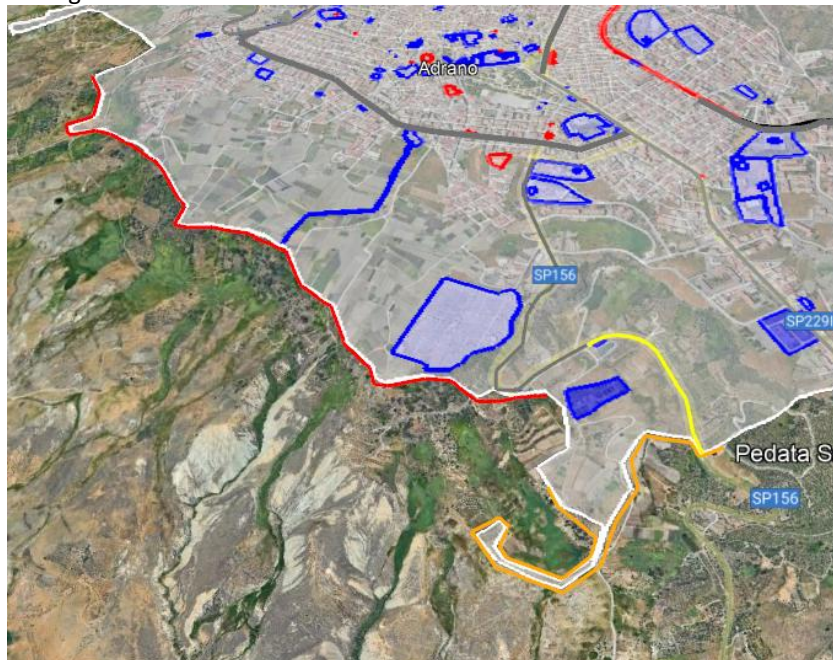


ID_cartografico	IN012
Denominazione zona	Area scarpata sud Adrano
Esposto*	Popolazione: 1159 – Famiglie: 366 – Edifici: 189 – Imprese: 35
Esposto Ed. strategici	Non individuati
Esposto Ed. rilevanti	Ce23 Cimitero Via IV Novembre, Ine6 Depuratore SP156, In20 Isola Ecologica SP156, Cc10 mura Dionigiane via Catania, 161
Esposto Rete viaria	SP156, via Catania, via IV Novembre, via Casale dei Greci, rete viaria minore
Danno atteso	alto

Dettaglio area utilizzata per il calcolo scenario

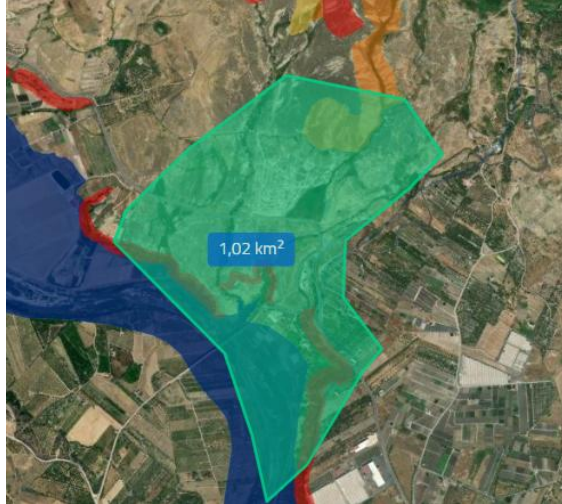


Dettaglio delimitazione urbanizzato con livello di rischio

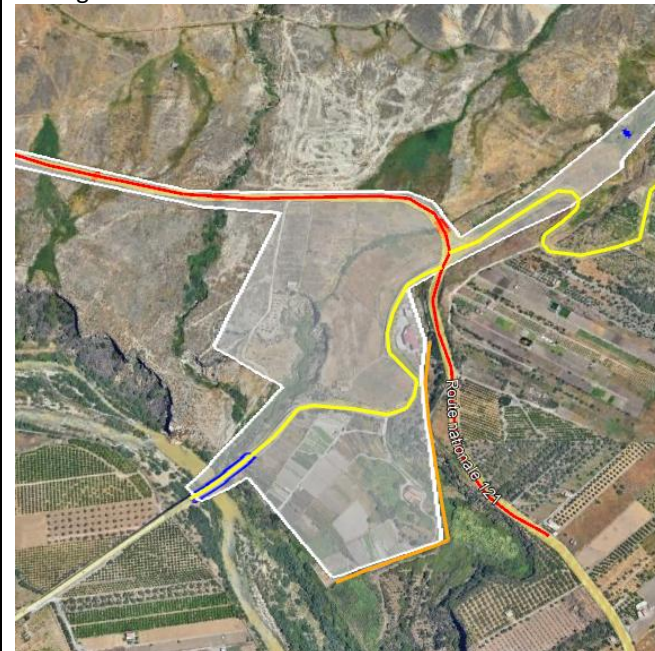


ID_cartografico	IN013
Denominazione zona	Incroccio SP156 con SS121
Esposto*	Popolazione: 7 – Famiglie: 2 – Edifici: 2 – Imprese: 0
Esposto Ed. strategici	Non individuati
Esposto Ed. rilevanti	Non individuati
Esposto Rete viaria	SP156, SS121, rete viaria minore
Danno atteso	Medio (per presenza SS121)

Dettaglio area utilizzata per il calcolo scenario

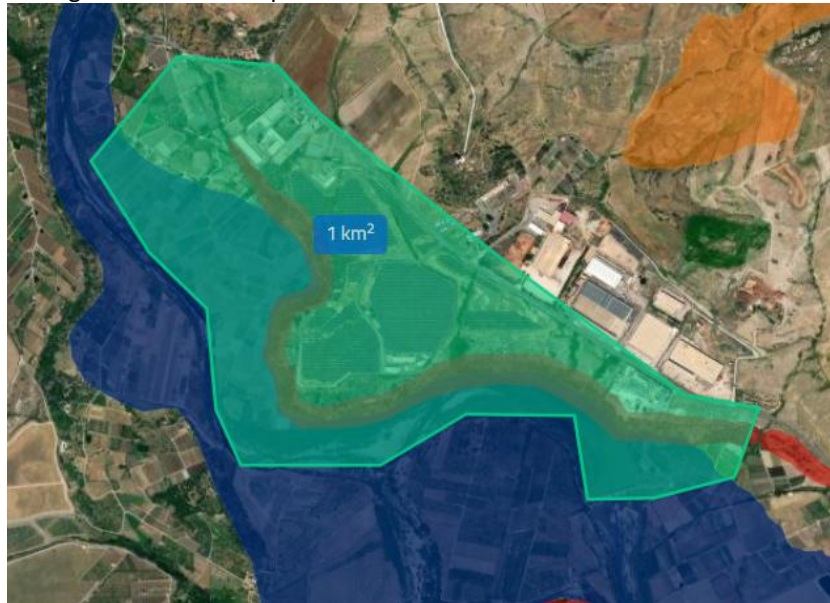


Dettaglio delimitazione urbanizzato con livello di rischio

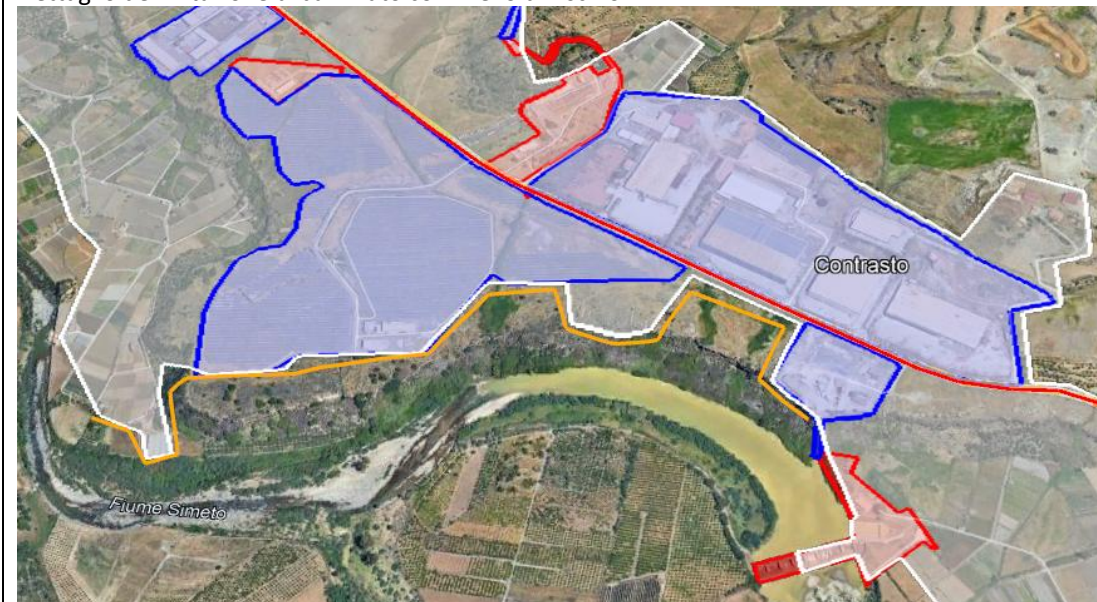


ID_cartografico	IN014
Denominazione zona	C.da Contrasto
Esposto*	Popolazione: 23 – Famiglie: 8 – Edifici: 7 – Imprese: 1
Esposto Ed. strategici	Ina2 centrale elettrica, Ina1 Centrale Idroelettrica di Contrasto, Inb2 Sbarramento ENEL C.da Contrasto
Esposto Ed. rilevanti	In23 Centrale Solare Fotovoltaica SS121 C.da Contrasto, In22 Area Industriale SS121 C.da Contrasto, In24 Area Industriale SS121 C.da Contrasto
Esposto Rete viaria	SS121, rete viaria minore
Danno atteso	alto

Dettaglio area utilizzata per il calcolo scenario

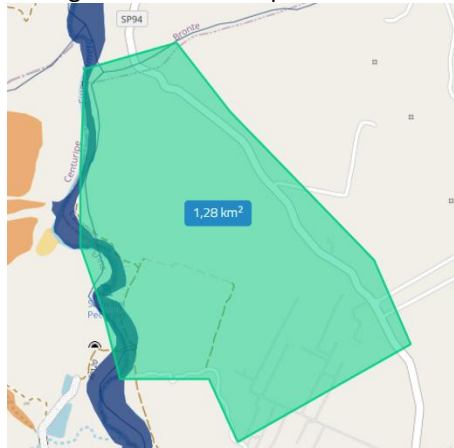


Dettaglio delimitazione urbanizzato con livello di rischio



ID_cartografico	IN015
Denominazione zona	C.da Contrasto
Esposto*	Popolazione: 0 – Famiglie: 0 – Edifici: 0 – Imprese: 1
Esposto Ed. strategici	Ina2 centrale elettrica, Ina1 Centrale Idroelettrica di Contrasto, Inb2 Sbarramento ENEL C.da Contrasto
Esposto Ed. rilevanti	In23 Centrale Solare Fotovoltaica SS121 C.da Contrasto, In22 Area Industriale SS121 C.da Contrasto, In24 Area Industriale SS121 C.da Contrasto
Esposto Rete viaria	SS121, rete viaria minore
Danno atteso	basso

Dettaglio area utilizzata per il calcolo scenario



Dettaglio delimitazione urbanizzato con livello di rischio

